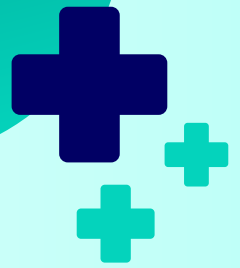




PREduKiné



Recherche auprès des patients après une prostatectomie totale

- ✓ Vous avez bénéficié d'une prostatectomie totale et êtes suivi par un kinésithérapeute
- ✓ Nous vous proposons de participer à une recherche visant à évaluer votre rééducation

Vous souhaitez nous aider

✓ Scannez le QR afin de renseigner le formulaire de participation. Vous serez ensuite contacté par l'équipe de recherche qui vous informera de l'étude en détail

OU

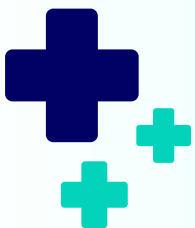
✓ Accédez au formulaire via ce lien : <https://bit.ly/3EKlcYj>

OU

✓ Contactez l'équipe de recherche au **03.20.99.31.31** et demandez le **poste 17000**. Une personne vous répondra ou une boîte vocale vous permettra de laisser un message afin d'être recontacté



Note d'information disponible sur le formulaire de participation



Centre  Hospitalier
de Roubaix

N° ID RCB 2025-A00191-48/N° NCT06815055
Avis favorable du CPP - Comité de protection des personnes Ouest V