

**JOUM**  
JOURNÉES  
D'ONCO-UROLOGIE  
MÉDICALE

---



ORGANISATION DES JOUM

---

CANDIDATURE VILLE HÔTE



# DATES JOUM 2024

Vendredi 14 et Samedi 15 juin 2024 (*dates non modifiables*)

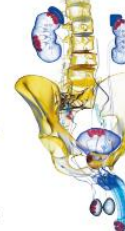
---

Dans les pages suivantes vous trouverez:

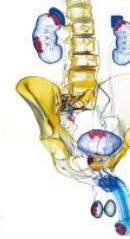
- Les éléments pour établir les devis auprès des différents prestataires.  
Il est indispensable de nous adresser les devis suivants:
  - Devis Centre de conférences: Location salles, audiovisuel etc (voir pages 4 et 5)
  - Devis restauration sur le congrès : Déjeuners et pauses café (voir page 6)
  - Devis soirée : Locatif salle, devis restauration...
- Un formulaire à retourner pour le 1<sup>er</sup> juin 2022 au plus tard

N'hésitez pas à contacter Alexandra Devillers pour toute précision nécessaire:

[adevillers@afu.fr](mailto:adevillers@afu.fr) - 01 45 48 97 03



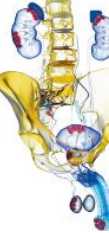
	Jeudi		Vendredi	Samedi
<b>Matin</b>			08h-10h: Installation exposants	08h30-13h00: Sessions en salle plénière
			09h-11h: Session en plénière (CCAFU)	
			11h15: Sympos thématiques (3 salles de +/- 100 personnes)	
			12h30: Déjeuner salle exposition	13h00: Distribution lunch boxe en salle plénière
<b>Après-midi</b>	Montage salle plénière et accueil	Réunions en sous-commission du CCAFU	13h45-19h00: Sessions en salle plénière	13h45: Pause café sur exposition 14h-16h00: Sessions en salle plénière
<b>Soir</b>			20h00: Dîner des JOUM	



# CENTRE DE CONFERENCE

Il devra être situé à 30 minutes maximum de la gare ou de l'aéroport

LOCATIF	Jeudi après-midi <i>Montage</i>	Vendredi	Samedi
1 salle de conférences pour 550 personnes minimum <i>Vérifier la possibilité d'y manger des lunch boxes</i>	X	X	X
3 salles de réunion de 100 personnes chacune pour les sympos thématiques <i>Matin uniquement (Exploitation 11h00-12h30)</i>		X	
1 salle d'exposition de 500 m <sup>2</sup> minimum avec installation de buffets pour pauses et déjeuner buffet <i>+/- 22 tables et 44 chaises pour les stands</i>		X	X
1 salle ou espace pour la pré-projection <i>à proximité de la salle de conférences et aisément accessible par les orateurs</i>	X	X	X
1 espace pour l'accueil des participants avec linéaire de 4 mètres minimum	X	X	X



# CENTRE DE CONFERENCE

DOTATION TECHNIQUE	
Salle plénière	1 vidéoprojecteur 2 pupitres sonorisés Sonorisation de la salle Eclairage scénique et de la salle
Connectique	Mise en réseau de la salle plénière avec la salle de pré-projection WIFI de courtoisie pour tous les participants Renfort Wifi dans la salle plénière en cas de vote interactif



## CENTRE DE CONFERENCE

La restauration se fait sur l'exposition, à l'exception des lunch boxes le samedi midi qui doivent être distribuées dans la salle plénière.

Les quantités ci-dessous sont données à titre indicatif et pourront être revues à la hausse ou à la baisse

RESTAURATION	
Vendredi	1 pause-café matin – 200 personnes Déjeuner buffet – 300 personnes 1 pause-café après-midi – 350 personnes
Samedi	1 pause-café matin – 300 personnes Déjeuner: Distribution de lunch boxes dans la salle de conférence: 300 boxes 1 café gourmand: 300 personnes



## HEBERGEMENT

Les hôtels doivent être à distance pédestre du centre de conférences et de catégorie 4\* ou 3\*

Contingent nécessaire: 250 chambres la nuit du jeudi – 500 chambres la nuit du vendredi

## SOIREE

Capacité pour 350 personnes

Pour les projets de dîner assis : Prévoir un espace pour l'apéritif et un second pour le dîner.

Le lieu doit être facilement accessible depuis le centre de congrès et les hôtels.



## Réunion du CCAFU – A confirmer

Dotation à prévoir si le CCAFU souhaitait se réunir dans la ville hôte, la veille des JOUM:

Le jeudi, veille des JOUM, de 14h00 à 18h00 :  
5 salles de sous-commissions de 10 personnes, installation en U

---

Equipement pour chaque salle:  
Vidéoprojecteur / Ecran / Sonorisation salle / 1 pupitre sonorisé



# FORMULAIRE de CANDIDATURE

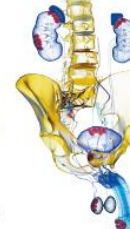
A retourner pour le 1<sup>er</sup> juin 2022 à [afu@afu.fr](mailto:afu@afu.fr)

Ville candidate \_\_\_\_\_

Porteur de la candidature

Nom et prénom	
Adresse professionnelle	
Email	
Téléphone portable	

Je joins l'ensemble des devis reçus pour le centre de conférence et pour la soirée



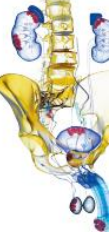
# FORMULAIRE de CANDIDATURE

A retourner pour le 1<sup>er</sup> juin 2022 à [afu@afu.fr](mailto:afu@afu.fr)

<b>Centre de conférences proposé</b>	
Adresse	
Capacité de la salle plénière	

<b>Lieu proposé pour la soirée</b>	
Adresse	
Capacité d'accueil en dîner assis	

<b>Nom des Hôtels pressentis</b>	<b>Nombre de chambres</b>	<b>Distance pédestre depuis le centre de conférences</b>



N'oubliez pas de transmettre avec le formulaire de candidature (pages 9 et 10) les devis suivants:

- Devis Centre de conférences: Location salles, audiovisuel etc (voir pages 4 et 5)
- Devis restauration sur le congrès : Déjeuners et pauses café (voir page 6)
- Devis soirée : Locatif salle, devis restauration...