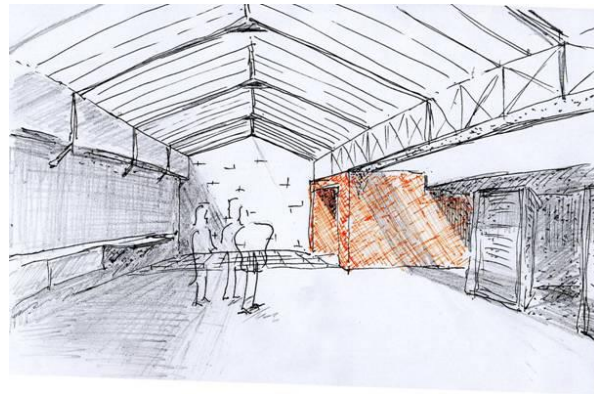


## **Séminaire Graines et Sol**



**Mercredi 26 - Samedi 29 janvier 2022**

**Maison de l'Urologie**

11 rue Viète - 75017 Paris

**Responsable de l'enseignement**

Christian SAUSSINE

**Date limite de réception des projets**

**06 janvier 2022**



## Programme

### Mercredi 26 janvier 2022

17h45	Accueil
18h00 - 20h00	Formation PubMed et Excel
20h00 - 20h30	Présentation des projets (3-5 minutes par stagiaire)
20h45	Dîner

### Jeudi 27 janvier 2022

08h30 - 11h00	Plénière topo recherche
11h00 - 12h00	Travail en atelier
12h00 - 14h00	Déjeuner
14h00 - 19h00	Travail en atelier
20h00	Dîner

### Vendredi 28 janvier 2022

08h30 - 11h00	Plénière topo recherche
11h00 - 12h00	Travail en atelier
12h00 - 14h00	Déjeuner
14h00 - 19h00	Travail en atelier
20h00	Dîner

### Samedi 29 janvier 2022

08h30 - 12h00	Présentation des projets finalisés
12h00	Fin du séminaire

### Votre prise en charge

L'hébergement ainsi que la restauration sont réservés et pris en charge par l'AFU.

Les frais de déplacement (base A/R SNCF 2<sup>e</sup> classe) seront remboursés à l'issue du séminaire, à réception des justificatifs correspondants (originaux des billets par courrier ou e-billets par mail), HORS frais de parking, taxi, surcoût de bagage ou modification de billets...

### Comment vous rendre à la Maison de l'Urologie

#### En métro :

- Ligne 3, direction Pont de Levallois-Bécon, station Wagram ou Malesherbes
- De la Gare de Lyon, ligne 14 vers St-Lazare, changer à St-Lazare, puis ligne 3 vers Pont de Levallois-Bécon jusqu'à Wagram ou Malesherbes

#### En voiture :

Parking Vinci Villiers - 14 avenue de Villiers - Paris 17 - Tél : 01 47 63 44 91

Parking Jouffroy Automobiles - 40 rue Jouffroy d'Abbans - Paris 17 - Tél : 01 47 63 08 88