

Intergroupe Coopérateur Francophone de recherche en onco-urologie

Réunion partenaires – 14 novembre 2016 - Paris

Axe 2

« Epidémiologie intégrative,
fonctionnelle et interventionnelle »

Coordonnateurs axe 2 ICFuro

- Géraldine Cancel Tassin, scientifique, CeRePP, Paris
- François Eisinger, oncogénéticien, IPC, Marseille
- Pierre-Jean Lamy, biologiste, Montpellier

Membres actifs Axe 2

- Pascal Blanchet, urologue, CHU, Guadeloupe
- Pierre Bigot, urologue, CHU, Angers
- Florence Menegaux, épidémiologiste, INSERM, Paris
- Olivier Cussenot, urologue, GH Paris Est, CeRePP, Paris
- Jean-Pierre Daurès, Nîmes

Champ d'activité Axe 2

Projets prioritaires

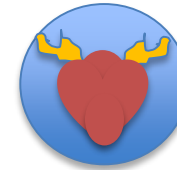
- Intégration des données épidémiologiques observationnelles de grandes dimensions, biologiques, d'imagerie et moléculaires pour améliorer la prise en charge (prévention, diagnostic, traitement et suivi) des cancers urologiques et la compréhension de leur carcinogénèse.
- Evaluation l'impact clinique & médico-économiques des biomarqueurs et technologies appliquées au dépistage, diagnostic, pronostic et théranostic des cancers urologiques.

Projet 1 : contexte, objectifs et modalités de mise en œuvre

Etat des lieux

des projets nationaux et internationaux* en cours

LA METIS



Etudes observationnelles de grandes dimensions
Analyse de megadonnées numériques à partir banques
ressources biologiques, d'imagerie et moléculaires pour
améliorer la prise en charge (prévention, diagnostic,
traitement et suivi) des cancers urologiques

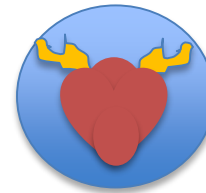
Projet 2 : contexte, objectifs et modalités de mise en œuvre

- **Méta-analyse des données publiées sur les marqueurs biologiques, moléculaires, d'imagerie fonctionnelle, et algorithmes (CAD*) disponibles en pratique clinique pour l'aide à la décision dans la prise en charge des cancers de la prostate à faible risque**

- PJ. LAMY & JP. DAURES

- Interactions inter-axes

- R RENARD-PENNA ^{axe 3}
 - M SOULIE ^{axe 4}
 - X REBILLARD ^{axe 5}
 -



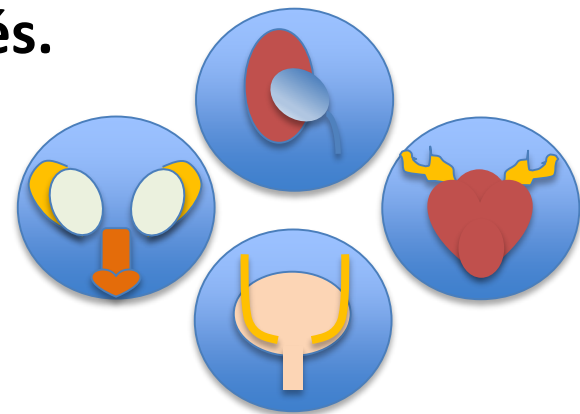
- Participants
 - D Kassab-Chami

Projet 3 : contexte, objectifs et modalités de mise en œuvre

- **Thésaurus, signalement et intervention sur les effets secondaires des traitements impliquant les nouvelles technologies de l'information et de la communication (Télémédecine) et l'objets connectés.**

- F. EISINGER & G. CANCEL-TASSIN

- Interactions inter-axes
- G. GRAVIS axe 4
- N. HOUEDE axe 5
- G. CREHANGE axe 3



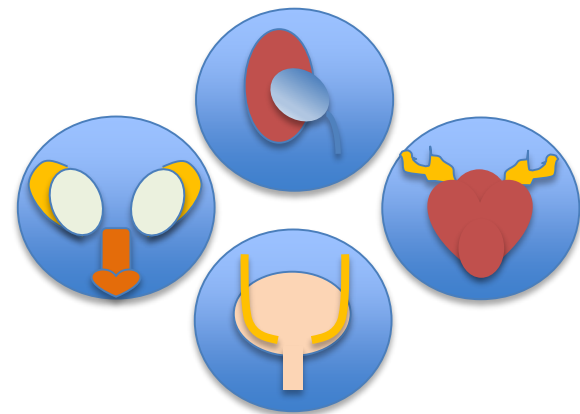
- Participants
 - D Avenin
 - A. Khalil
 - G Volk

Projet 4 : contexte, objectifs et modalités de mise en œuvre

- **Information et mitigation des risques chez les sujets exposés à un risque environnemental pour les cancers urologiques**

- F.MENEGAUX & P. BLANCHET

- Interactions inter-axes
- S.LADOIRE axe 4
- S. DAUCHY axe 5
- G. CREHANGE axe 3



- Participants
 - S. Larre
 - X. Durand

Projet 5 : contexte, objectifs et modalités de mise en œuvre

- **Impact des facteurs génétiques sur la survie et réponse aux traitements appliqué aux cancers du rein**

- P. BIGOT & O.CUSSENOT

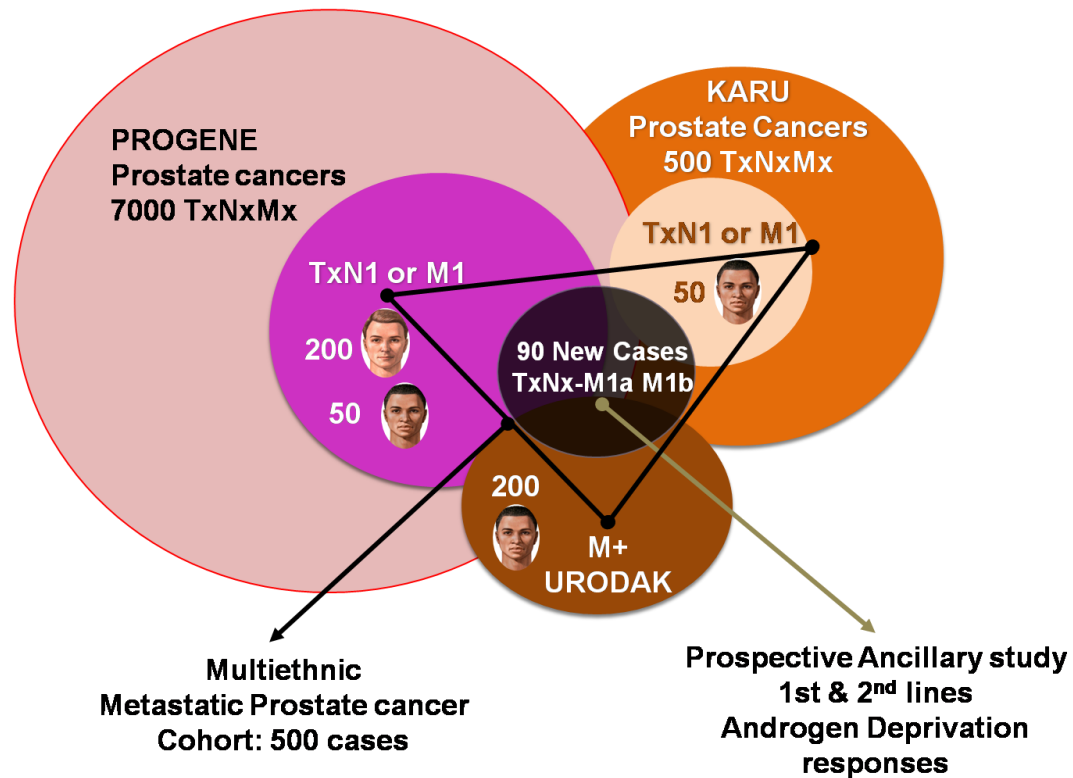
- Interactions inter-axes
- S. NEGRIER ^{axe 4}



- Participants
 - N. Rioux-Leclerc
 - E Comperat

Projet 6 : contexte, objectifs et modalités de mise en œuvre

- Cohorte de patients atteints de cancer de prostate métastatique multiethnique



Projet 7 : contexte, objectifs et modalités de mise en œuvre

- **RENAL SCORE 3D : Impact clinique et médico-économique pour le traitement des tumeurs renales T1-T3a:N0:M0**
- Etude cout-utilité prospective randomisée multicentrique (1000 3D vs 1000 2D)
- Durée : 3 ans



- Interactions inter-axes
- R. RENARD-PENNA axe 3

M E R C I