

JITTU 2015

Journée des Innovations Techniques et Technologiques en Urologie

Programme

Bulletin d'inscription

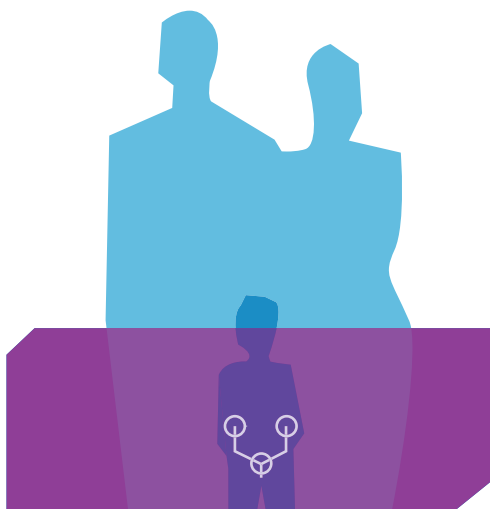
(Participation limitée)

Informations :

JITTU 2015
Maison de l'Urologie
11 rue Viète
75017 Paris

Tél. : 01 45 48 06 09
Courriel : afu@afu.fr

www.urofrance.org



Maison de l'Urologie
11 rue Viète, Paris 17^e

14 mars 2015

Programme réalisé par

AfU ASSOCIATION
FRANÇAISE
D'UROLOGIE

Organisé par

URO
DIFFUSION

9h00

Accueil des participants

9h50

Ouverture de la séance

Jean-Luc DESCOTES, Président de l'AFU

Exérèse chirurgicale ou techniques ablatives des petites tumeurs du rein. Comment faire : trucs, astuces et innovations techniques. Comment choisir ?

Modérateur : Georges KOURI

10h00

Exérèse chirurgicale

Arnaud MÉJEAN

10h20

Cryothérapie

Hervé LANG

10h40

Radio-Fréquence

Christian SENDEL

11h00

Comment choisir ?

Eric LECHEVALLIER

11h15

Discussion

Les e-applications d'aide au parcours de soin des patients

Modérateur : Patrick COLOBY

11h30

Etat des lieux des applications existantes

Pierre GIMEL, Denis PRUNET

12h00

Chirurgie ambulatoire : expérience de la Clinique des Cèdres à Toulouse

François PRIGENT, Société SOVINTY, Patrick MOULY (sous réserve)

12h30

Discussion

13h00

Déjeuner buffet

SCIENTIFIQUE

Prolapsus utéro-vaginal

Modérateur : Denis PRUNET

14h00

Bandelettes et prolapsus

Georges KOURI

14h20

Trucs et astuces des cures de prolapsus par voie basse

François HAAB

14h40

Trucs et astuces des cures de prolapsus par voie haute

Eric MANDRON

15h00

Les recommandations de l'AFU

Loïc LE NORMAND

15h20

Discussion

15h45

Conclusion

16h00

Fin de la journée

Comité d'Organisation

Patrick COLOBY (Pontoise)

Georges KOURI (Périgueux)

Denis PRUNET (Royan)

■ Lieu du Congrès

Maison de l'Urologie

11 rue Viète - 75017 Paris (Métro : station Wagram, ligne 3)

Tél. : +33 (0) 1 45 48 06 09 • Courriel : afu@afu.fr

www.urofrance.org

■ Accueil de la JITTU

Samedi 14 mars 2015 de 9h00 à 16h00

■ Inscription

Membre AFUF : 10 €

Membre AFU : 30 €

Non-membre : 100 €

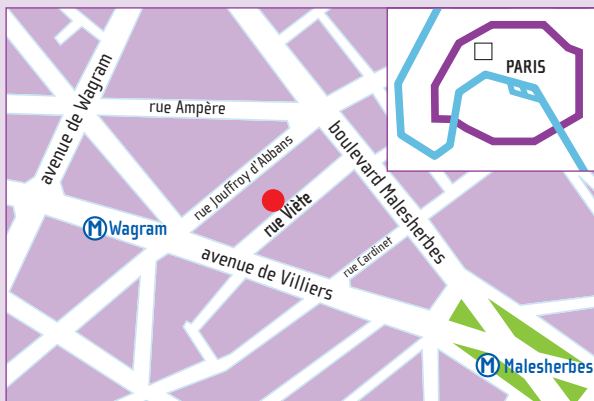
(Participation limitée)

■ Conditions d'annulation

Avant le 6 mars : remboursement de la totalité du montant réglé

A partir du 6 mars : pas de remboursement

■ Plan d'accès



Organisé par

