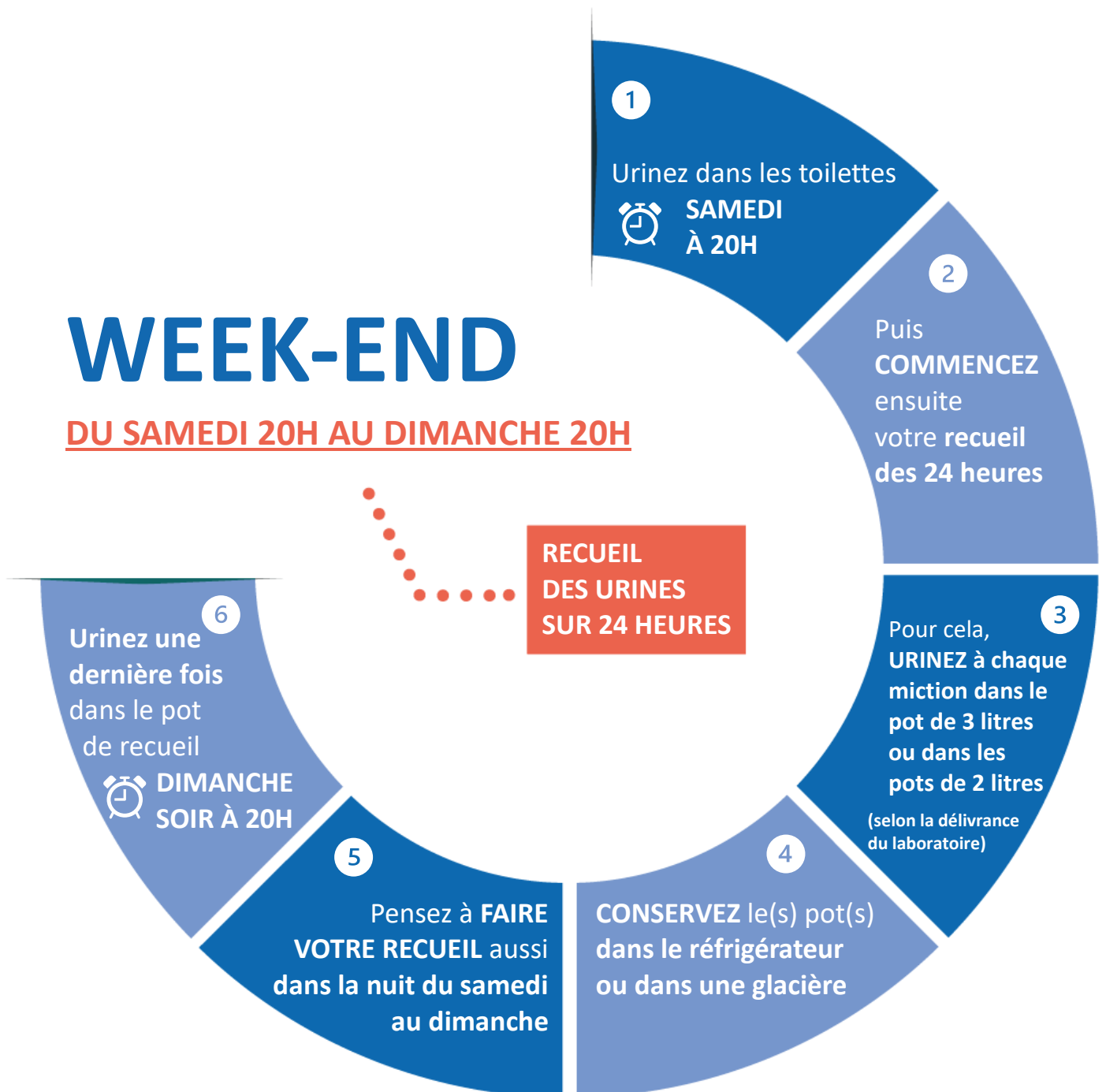


COMMENT BIEN FAIRE SON RECUEIL DES URINES POUR LE BILAN MÉTABOLIQUE ?

PREMIÈRE ÉTAPE DU RECUEIL DES URINES

WEEK-END

DU SAMEDI 20H AU DIMANCHE 20H



SUITE ET FIN DU RECUEIL DES URINES

LUNDI

LE MATIN AU RÉVEIL

