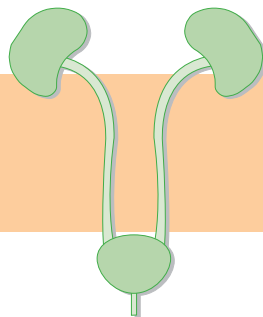


# L'UROLOGIE &

*L'Association Française d'Urologie*



# L'UROLOGIE



*L'UROLOGUE est à la fois le médecin et le chirurgien qui prend en charge :*

- ✓ le diagnostic
- ✓ le traitement médical et chirurgical
- ✓ le suivi

**des différentes pathologies de l'appareil urinaire de l'homme et de la femme (rein, uretère, vessie, urètre), ainsi que les problèmes spécifiques à l'homme (prostate, sexualité, stérilité)**

## Répartition de l'activité d'un urologue

<b>Consultations</b>	<b>45%</b>
<b>Explorations</b>	<b>15%</b>
<b>Interventions</b>	<b>40%</b>

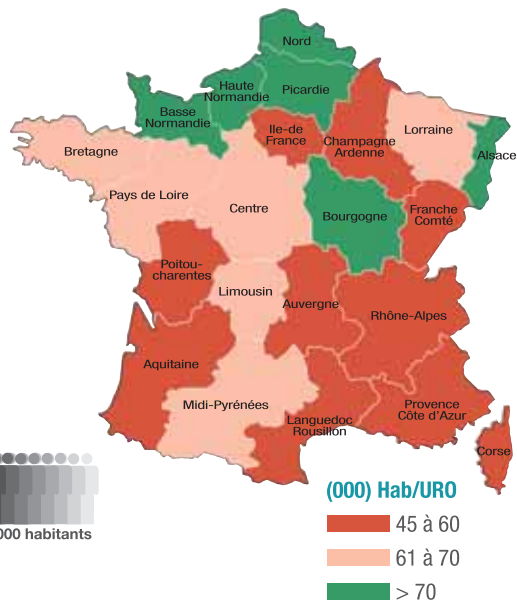
# LES UROLOGUES

## En France

1127 urologues

soit 1 / 60 000 habitants

60 % en secteur libéral  
40% en secteur public



La pratique évolue vers

- **la constitution d'équipes d'urologie :**

regroupement des hommes et des moyens couvrant 300 000 habitants.

- **une collaboration pluridisciplinaire :**

- médicale : imageurs (radiologues, médecins nucléaires), pathologistes, radiothérapeutes, chimiothérapeutes, néphrologues,.....
- paramédicale : infirmières, kinésithérapeutes, psychologues...

## En Europe

✓ Allemagne *	5 400 urologues	1/15 000 habitants
✓ Italie *	2 000 urologues	1/30 000 habitants
✓ Espagne	1 800 urologues	1/23 000 habitants
✓ Grèce	800 urologues	1/14 000 habitants
✓ Grande Bretagne	600 urologues	1/100 000 habitants
✓ Autriche *	420 urologues	1/20 000 habitants
✓ Pays Bas	250 urologues	1/60 000 habitants
✓ Belgique	150 urologues	1/65 000 habitants
✓ Danemark	110 urologues	1/45 000 habitants

\* Dans ces pays, la prise en charge de l'urologie médicale ou chirurgicale est réalisée par des praticiens différents

# UROLOGIE : LA FORMATION

## *Comment devenir urologue ?*

→ *Par la formation initiale des internes*

- ✓ Enseignement du Collège d'Urologie délivré par l'AFU
- ✓ DESC d'Urologie délivré par la faculté

S'agissant d'une spécialité médicochirurgicale, la formation est théorique et pratique

Cette formation initiale permet d'acquérir les compétences nécessaires à la prise en charge de l'ensemble des domaines de l'urologie

**Bac + 13**

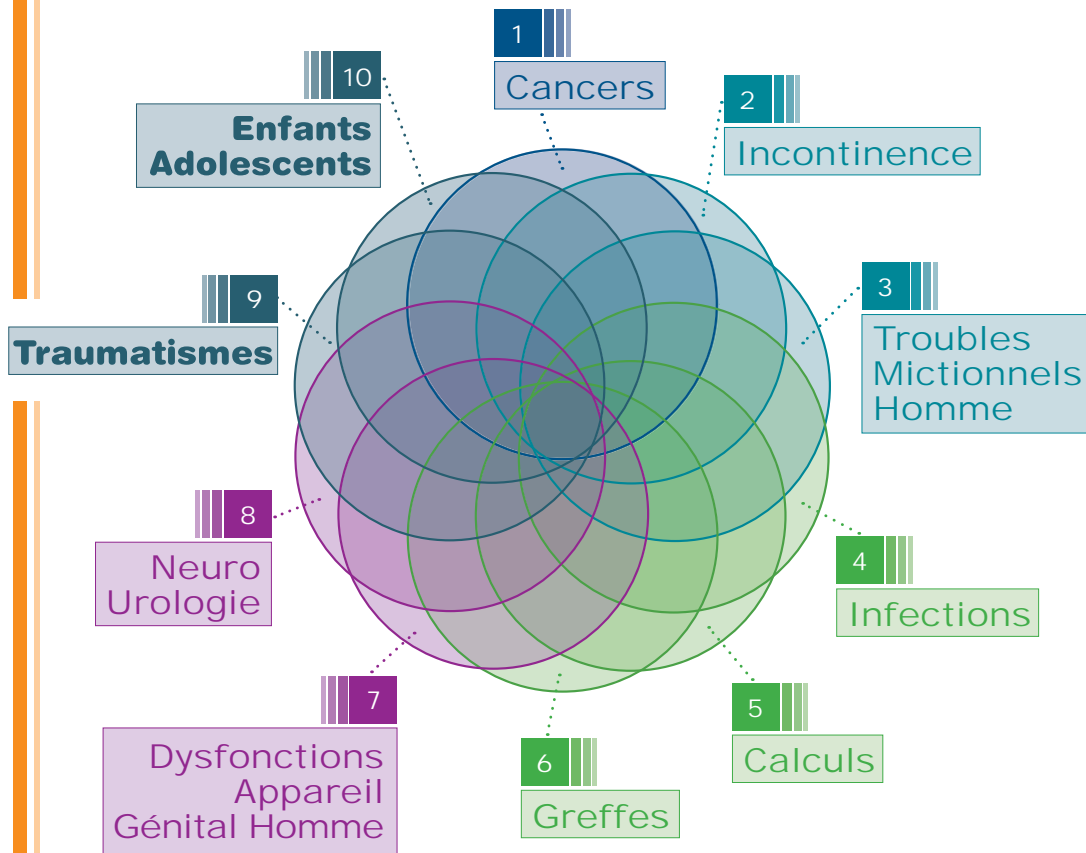
## *Comment rester urologue ?*

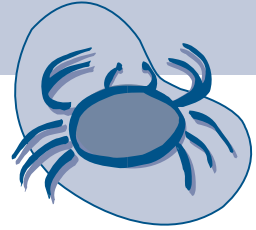
→ *Par la formation permanente*

- **pratique :** Stages pour l'apprentissage des nouvelles techniques (coelio-chirurgie, urétéroscopie,,...)
- **théorique :** Séminaire d'Urologie Continue (SUC)  
Forums des comités scientifiques  
Publications  
Congrès annuel

**C'est une culture de progrès permanent**

# L'UROLOGIE EST UN ART AVEC *10 DOMAINES D'EXCELLENCE*





**40 % de l'activité d'un urologue**  
**21 % de tous les nouveaux cancers**  
**95 % de la prise en charge initiale**

**Chirurgie : arme principale**

**Prostate,  
Vessie,  
Reins,  
Testicules,  
Surrénales,  
Pénis, ...**

### ***L'urologue intervient à tous les niveaux :***

- ✓ Prévention et dépistage
- ✓ Diagnostic primaire en collaboration avec le pathologiste
- ✓ Choix thérapeutique après concertation multidisciplinaire
- ✓ Consultation d'annonce sur le « bénéfice risque » du traitement
- ✓ Acte chirurgical selon les règles carcinologiques
- ✓ Etude de la pièce opératoire avec examen macroscopique
- ✓ Degré d'extension du cancer
- ✓ Décision d'un traitement complémentaire après concertation
- ✓ Evaluation des résultats et suivi adapté

**L'urologue est l'acteur principal  
dans la décision multidisciplinaire en onco-urologie.**

## Affection fréquente

10 % enfants

30 % population féminine

10 % population masculine

Handicap physique et problème de santé publique  
(coût pour la collectivité 700 millions € / an)

### ***A chaque type d'incontinence, son traitement :***

- ✓ Médical (rééducation, médicaments)
- ✓ Mini invasif (bandelettes)
- ✓ Chirurgical (sphincter artificiel)

→ **Globalement 90% de guérison**

***L'AFU organise  
chaque année au mois de mai  
une Semaine Nationale de l'Incontinence***

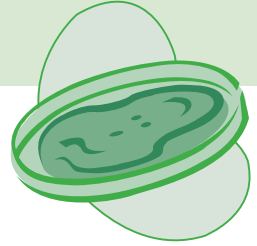
***2003 : Les mécanisme et l'exploration***

***2004 : La prévention***

***2005 : A chaque incontinence, son traitement***







***L'appareil urinaire est une cible privilégiée et très fréquente des atteintes infectieuses***

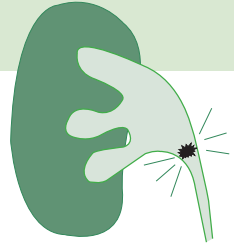
<b><i>Vessie</i></b>	<b>→</b>	<b><i>Cystite</i></b>
<b><i>Rein</i></b>	<b>→</b>	<b><i>Pyélonéphrite</i></b>
<b><i>Prostate</i></b>	<b>→</b>	<b><i>Prostatite</i></b>

Le traitement est essentiellement médical (antibiotiques), parfois endoscopique ou chirurgical.

***L'AFU s'implique dans trois grandes actions :***

- ✓ Prévention (2 conférences de consensus)
- ✓ Veille scientifique et épidémiologique
- ✓ Diffusion des connaissances





**Responsables de coliques néphrétiques, mais pouvant aussi menacer les reins de façon insidieuse**

<b>Fréquence</b>	<b>10 % de la population</b>
<b>Récidive</b>	<b>1 fois sur 2 à 5 ans</b>
<b>Majorité calcique</b>	<b>80 % des cas</b>

### ***Traitement curatif de moins en moins invasif :***

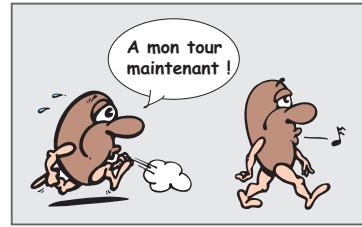
- ✓ ***Lithotripsie extracorporelle et endoscopie***  
(95 % des cas)
- ✓ Chirurgie : l'exception



### ***Traitement préventif***

- ✓ Correction des facteurs métaboliques  
(hypercalciurie,...)

La suppléance de l'insuffisance rénale chronique terminale fait appel à la dialyse et à la greffe rénale



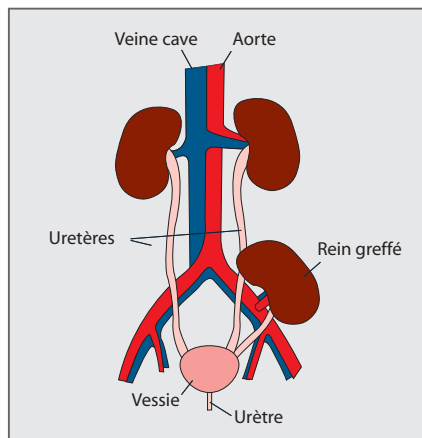
## *L'urologue intervient pour :*

- ✓ les abords vasculaires d'hémodialyse
- ✓ les prélèvements et les greffes de reins

## *La transplantation rénale est la méthode :*

- ✓ la plus physiologique
- ✓ la plus efficace en terme de qualité et de quantité de vie
- ✓ la plus fonctionnelle : 70 % à 5 ans, 50 % à 10 ans
- ✓ la plus économique

**2 421 transplantations rénales réalisées en 2004**



## **Andrologie**

### **trois niveaux de prise en charge**

#### **→ Infertilité masculine**

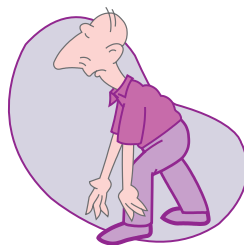
- ✓ Trouble de l'homme jeune
- ✓ Causes diverses : hormonale, mécanique, malformative..
- ✓ Procréation médicalement assistée et chirurgie réparatrice éventuelle

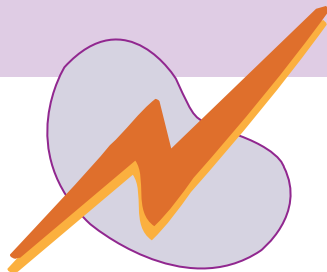
#### **→ Dysfonction sexuelle**

- ✓ Troubles épisodiques : un homme sur deux après 50 ans
- ✓ Traitements : médicaments, injections, prothèses

#### **→ Déficit androgénique lié à l'âge**

- ✓ L'urologue a dans ce domaine un rôle central
- ✓ Déficit en hormone mâle
- ✓ Fréquence : un homme sur cinq après 60 ans
- ✓ Signes d'alarme : troubles de l'humeur, chute de la libido, troubles de l'érection
- ✓ Traitement hormonal substitutif





***Dysfonctionnement  
du bas appareil urinaire d'origine neurologique :***

- ✓ Incontinence
- ✓ Rétention
- ✓ Douleur pelvi-périnéale

***Cette activité médico-chirurgicale implique des :***

- ✓ Explorations en collaboration avec un centre de rééducation fonctionnelle
- ✓ Réunions de concertation pluridisciplinaires de bilan et de décision thérapeutique
- ✓ Traitements médicaux, chirurgicaux (biomatériaux, dérivations, reconstructions)

**Cette activité en plein développement, du fait du vieillissement  
de la population handicapée, nécessite  
des unités pluridisciplinaires et une expertise de haut niveau**

Souvent grave et menaçant, toujours urgent

***L'appareil urinaire est exposé à tous les niveaux :***

- ✓ Fracture du rein
- ✓ Perforation de vessie
- ✓ Contusion des bourses
- ✓ Rupture de l'urètre



***Traitement :***

Très souvent dans le cadre de poly-traumatismes, par voie chirurgicale ouverte ou chaque fois que possible par voie moins invasive (endoscopique, percutanée.)

**Spécificités :**

- ✓ Prise en charge multidisciplinaire
- ✓ Environnement médico-technique

**Chez l'enfant :**

- ✓ Les pathologies malformatives sont en diminution (avènement du diagnostic anténatal)
- ✓ Les pathologies fonctionnelles (infections, énurésie) sont stables

**Chez l'adolescent :**

- ✓ Prise en charge des malformations à manifestation tardive,
- ✓ Suivi des malformations opérées dans l'enfance

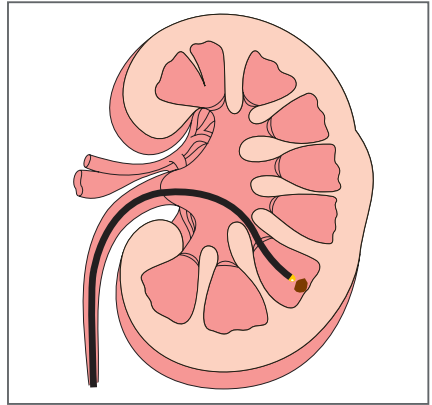
**Nécessité d'une prise en charge collaborative  
avec les chirurgiens pédiatres**

# UROLOGIE : DES RÉVOLUTIONS RECENTES

- ✓ Chirurgie percutanée
- ✓ Lithotripsie extracorporelle
- ✓ Endo-Urologie
- ✓ Coeliochirurgie
- ✓ Ultrasons focalisés de haute intensité



Lithotripsie extracorporelle



Endo-urologie

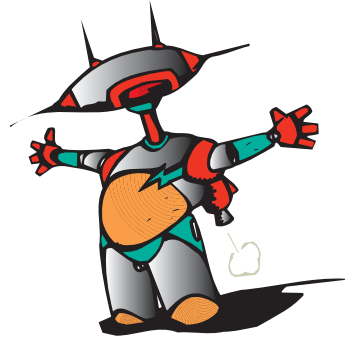


Coelio-chirurgie



Ultrasons focalisés de haute intensité

# L'UROLOGIE : UNE DISCIPLINE D'AVENIR



## ***La Conjoncture :***

- ✓ Augmentation de l'espérance de vie et de la demande de soins
- ✓ Vieillessement de la population (25 % de plus de 60 ans en 2010)

## ***La Recherche :***

- ✓ Facteurs génétiques et environnementaux
- ✓ Dépistage et prévention

## ***La Pratique :*** Nouveaux outils

- ✓ Diagnostiques :            marqueurs génétiques
- ✓ Thérapeutiques :        techniques de moins en moins invasives

# L'AFU

***L'Association Française d'Urologie est l'organe fédérateur qui regroupe la majorité des urologues (991 membres titulaires).***



L'AFU est née en 1896 à l'initiative du créateur de l'urologie moderne, **Félix Guyon**

**→ L'AFU est la seule société savante représentative de la profession**

***L'AFU a plusieurs missions :***

**✓ l'enseignement :**

séminaires, stages pratiques, congrès, rapports, certifications

**✓ la recherche :**

bourses, travaux scientifiques, publications, conseil scientifique

**✓ le progrès dans la pratique :**

recommandations, fiches d'information, évaluation

# LE CONSEIL D'ADMINISTRATION : ORGANE DÉCISIONNEL

## *Le Conseil d'Administration :*

- ✓ CA de 24 membres
- ✓ Renouvelé tous les trois ans

## *Le Bureau :* organe exécutif

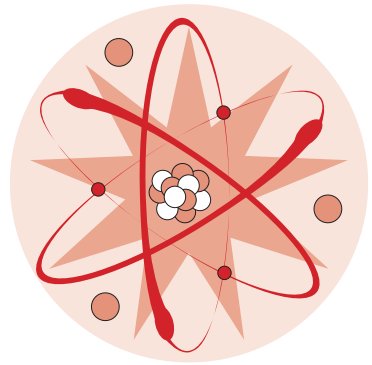
- ✓ Président
- ✓ Vice Président
- ✓ Secrétaire Général
- ✓ Secrétaire Général Adjoint
- ✓ Trésorier



# LES COMITÉS DE L'AFU : GROUPES DE TRAVAIL

## *Comités scientifiques :*

- ✓ Andrologie
- ✓ Cancérologie (CCAFU)
- ✓ Infectiologie (CIAFU)
- ✓ Lithiase (CLAFU)
- ✓ Neuro-urologie
- ✓ Transplantation rénale et insuffisance rénale chronique (CTIRC)
- ✓ Troubles mictionnels de l'homme (CTMH)
- ✓ Urologie de l'enfant et de l'adolescent (CUEA)
- ✓ Urologie et périnéologie de la femme (CUROPF)



## *Comités transversaux :*

- ✓ Formation continue (CFC)
- ✓ Pratiques professionnelles (CPP)
- ✓ Ethique, déontologie et exercice professionnel
- ✓ Organisation du Congrès
- ✓ Relations avec la presse
- ✓ Histoire

# LE CONSEIL SCIENTIFIQUE : ORGANE SCIENTIFIQUE DE PROPOSITION

## **Missions :**

- ✓ Aide méthodologique
- ✓ Axes de recherche
- ✓ Étude et validation de nouveaux traitements
- ✓ Objectifs scientifiques
- ✓ Thèmes du congrès
- ✓ Veille scientifique



## **Membres :**

- ✓ Responsables des Comités Scientifiques
- ✓ Responsable du Comité de Formation Continue
- ✓ Responsable du Comité des Pratiques Professionnelles
- ✓ Rédacteur en chef de Progrès en Urologie

# LES INSTANCES UROLOGIQUES



**Collège Français d'Urologie (CFU)** : formation initiale des internes et notre représentant à l'union européenne des médecins spécialistes.



**Syndicat National des Chirurgiens Urologues Français (SNCUF)** : défense des intérêts professionnels, moraux et matériels de ses membres.



**Société Félix GUYON (SFG)** : 3 séances parisiennes et 1 séance provinciale.

## CNU

**Conseil National des Universités (CNU)** : aptitude aux fonctions hospitalo-universitaires.



**Association Française des Urologues en Formation (AFUF)** : regroupe les internes et les chefs de clinique.

Le CA comprend 15 membres élus pour 2 ans.

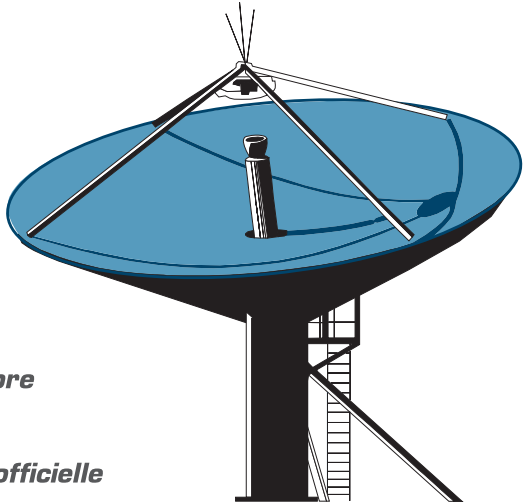
Le bureau : Président, Secrétaire, Trésorier.



Association  
Française des  
Infirmières et  
Infirmiers en  
Urologie

**Association Française des Infirmières et Infirmiers en Urologie, (AFIU).**

# LES MOYENS DE COMMUNICATION



→ ***Congrès annuel AFU: novembre***

→ ***Progrès en Urologie : revue officielle***

→ ***Urofrance : site de l'association***

→ ***Infos-AFU : lettre mail***

→ ***Urojonction : bulletin d'informations professionnelles***

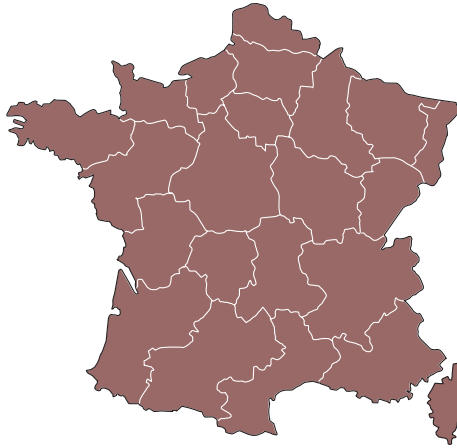
→ ***Enseignement post-universitaire***

→ ***Presse médicale non urologique***

→ ***Presse grand public***

→ ***Conférences de presse***


# LES PARTENARIATS NATIONAUX



<b><i>AIHUS</i></b>	Association Inter Hospitalo-Universitaire de Sexologie
<b><i>FFER</i></b>	Fédération Française d'Etude de la Reproduction
<b><i>FSM</i></b>	Fédération des Spécialités Médicales
<b><i>GENULF</i></b>	Groupe d'Etude de Neuro-Urologie de Langue Française
<b><i>GETUG</i></b>	Groupe d'Etude sur les Tumeurs Uro-Génitales
<b><i>SALF</i></b>	Société d'Andrologie de Langue Française
<b><i>SFAR</i></b>	Société Française d'Anesthésie et de Réanimation
<b><i>SFHH</i></b>	Société Française d'Hygiène Hospitalière
<b><i>SFP</i></b>	Société Française de Pathologie
<b><i>SFT</i></b>	Société Francophone de Transplantation
<b><i>SFRO</i></b>	Société Française de Radiothérapie Oncologique
<b><i>SPILF</i></b>	Société de Pathologie Infectieuse de Langue Française

# LES PARTENARIATS INTERNATIONAUX

*Sociétés savantes nationales étrangères  
invitées au Congrès de l'AFU :*

- > **1992**  Québec
- > **1993**  Espagne
- > **1994**  Allemagne
- > **1995**  Angleterre
- > **1996**  Pologne
- > **1997**  Portugal
- > **1998**  Suisse
- > **1999**  Israël
- > **2000**  Canada
- > **2001**  Belgique
- > **2002**  Autriche
- > **2003**  Liban
- > **2004**  Brésil
- > **2005**  Maroc
- > **2006**  États-Unis



**EAU** Association Européenne d'Urologie

**AUA** Association Américaine d'Urologie

**SIU** Société Internationale d'Urologie

**SIFUD** Société Internationale Francophone d'Urodynamique



# POUVOIRS PUBLICS

## **Ministères**

Ministère de la santé, de la famille et des personnes handicapées

Ministère de l'éducation nationale, de l'enseignement supérieur et de la recherche



## **Tutelles**

**DGS** Direction Générale de la Santé

**DHOS** Direction de l'Hospitalisation et de l'Organisation des Soins

**UNCAM** Union Nationale des Caisses d'Assurance Maladie

## **Agences**

<b>HAS</b>	Haute Autorité de Santé
<b>ABM</b>	Agence de la BioMédecine
<b>ATIH</b>	Agence Technique d'Information sur l'Hospitalisation
<b>ANR</b>	Agence Nationale de la Recherche
<b>INCa</b>	Institut National du Cancer
<b>InVS</b>	Institut national Veille Sanitaire

## **CNOM Conseil National de l'Ordre des Médecins**



## **Instances régionales**

<b>ARS</b>	Agence Régionale de Santé (ARH+URCAM)
<b>DRASS</b>	Direction Régionale des Affaires Sanitaires et Sociales
<b>ORS</b>	Observatoire Régional de la Santé

# Une profession unique, unie et structurée

- **Une Association** représentative de la profession



**Pour nous contacter :**

AFU - Colloquium  
12, rue de la Croix Faubin - 75557 Paris  
Cedex 11  
Tél. : +33.(0)1.44.64.15.15  
Fax : +33.(0)1.44.64.15.16  
E-mail : [afu@colloquium.fr](mailto:afu@colloquium.fr)

- **Un Journal**



*Progrès en*  
**Urologie**

- **Un Site Internet**

[www.urofrance.org](http://www.urofrance.org)

- **Un Syndicat**

Syndicat National des Chirurgiens Urologues Français

